

BEWIRB DICH JETZT!



LAYOUT

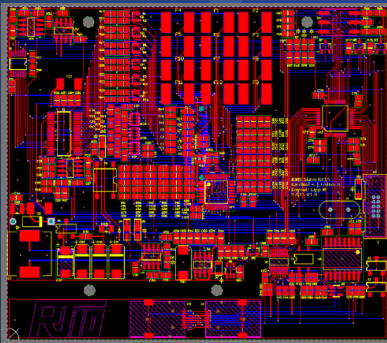
PLATINEN

Was erwartest dich?

- Schaltpläne anfertigen
- Pläne auf Platine übertragen
- Platinenbestückung
- Testen der Platine

Was bringst du dafür mit?

- Vorkenntnisse in Programmen, wie Altium Designer
- Vorkenntnisse in der Elektrotechnik
- Teamfähigkeit und selbstständiges Arbeiten



Was bieten wir dir?

- Du kannst dein erworbenes Wissen aus dem Studium praktisch anwenden. Dazu zählt auch Probleme zu lösen und Herausforderungen anzunehmen.
- Knüpfe neue Kontakte mit Unternehmen
- Lerne nette Leute kennen und erfahre unvergessliche Momente auf den Events
- Wir bieten die Möglichkeit studentische Arbeiten bei uns zu schreiben.
- Entwickle deine Soft Skills weiter.

+49 3731 393962

 www.racetech-racingteam.de

 mitmachen@racetech.tu-freiberg.de

 www.facebook.com/Racetech.Racingteam